

[카드뉴스] 얼마나 알고 있을까? 코로나19 예방수칙 OX퀴즈

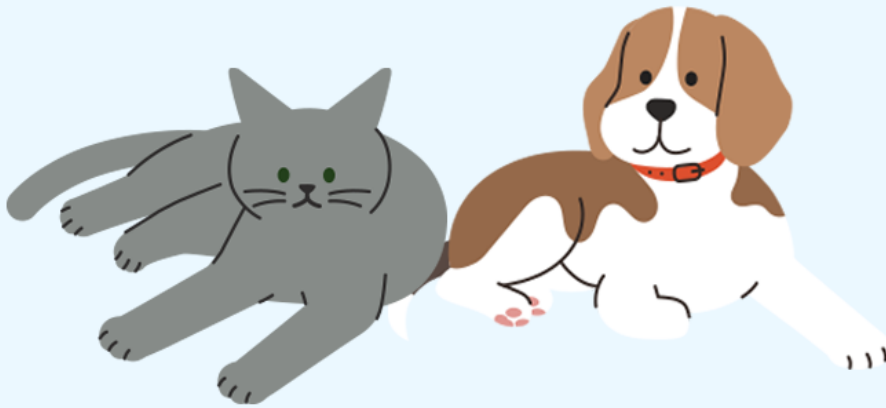
» FUN&뻘

뻘하지만 알아두면 FUN한 다양한 정보&팁을 소개해 드립니다.



코로나19가 국내 발생한 지 어느덧 1년! 우리는 코로나19에 대해 얼마나 알고 있을까요? OX퀴즈로 알아보는 팩트체크 시간! 코로나19에 대한 올바른 정보를 통해 더욱 안전하게 대응해봅시다!

동물과의 접촉으로 사람이 감염될 수 있다?



정답: X

아직까지 코로나19에 감염된 반려동물이 사람에게 전염시키고
전파시킬 수 있다는 증거가 밝혀지지는 않았습니다.
감염된 사람과 접촉한 후 반려동물이 코로나19에 감염되었다는
사례는 보고되고 있으니 외출 후 반려동물과 접촉하기 전에
손을 깨끗이 씻어야 합니다.

실내 공기 중에 소독제를 분사하면 예방 효과가 있다?



정답: X

실내 공간에서 허공에 소독제를 분사하는 것은 효과가 없고
오히려 눈, 호흡기, 피부 건강에 악영향을 미칠 수 있습니다.

실내 공간을 소독하고 싶다면 곰팡이제거제, 락스 등을
물에 희석해 만든 소독 용액을 천에 묻혀
물체 표면을 직접 닦아내는 방법이 훨씬 효과적입니다.

눈을 통해서도 감염이 된다?



정답: 0

코로나 바이러스는 눈, 코, 입 점막을 통해 침투할 수 있습니다.
환자의 비말이 눈에 직접 들어가거나 바이러스에 오염된 손으로
눈을 비빌 때 감염이 될 수 있으나 감염 가능성은
상대적으로 낮습니다. 눈을 통한 감염이 염려된다면
식염수로 눈을 세척하는 것이 도움이 될 수 있습니다.

흡연자는 코로나 바이러스에 더 취약하다?



정답 : 0

흡연자는 감염 확률과 위험도가 더 높습니다.
담배를 피우기 위해 손가락이나 담배가 입술에 닿을 때,
오염된 손가락이나 담배에 있던 바이러스가 손에서
입으로 전염될 가능성이 높고 감염된 이후에는
비흡연자에 비해 중증으로 진행될 위험도가 높습니다.

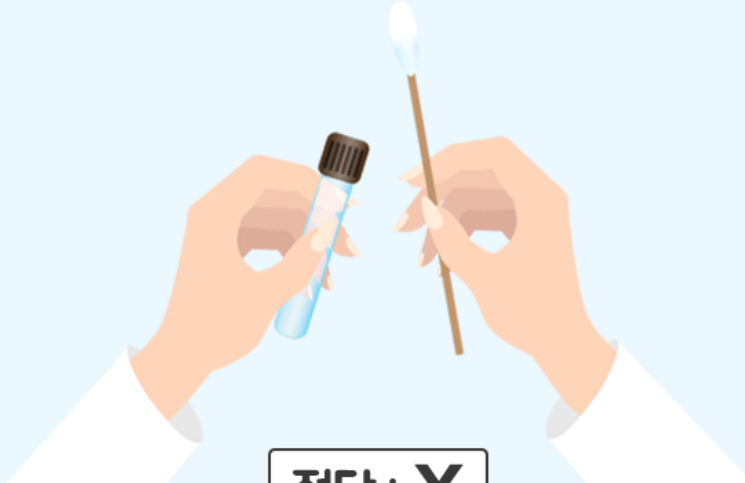
엘리베이터에서 사용하는 구리항균필름, 100% 안전하다?



정답: X

코로나 바이러스는 구리 표면에서 4시간 뒤에 사라진다는 연구 결과가 있습니다. 즉, 코로나 바이러스가 4시간 동안 생존이 가능하며 구리판이 아닌 필름 형태의 제품이 바이러스를 억제하는 효과가 있는지도 더 연구가 필요합니다. 때문에 엘리베이터를 이용한 뒤에는 손을 깨끗하게 씻어야 합니다.

코로나 바이러스 검사비용은 무조건 무료다?



정답: X

감염가능성이 높은 의사환자 및
조사대상 유증상자로 신고한 경우 무료입니다.
일반진찰, X-ray 검사 등 다른 진료비용은 본인이 부담하며
응급상황에서 실시한 응급용 선별검사 또는 확진검사의 경우
환자 본인부담금이 발생합니다.

열 스캐너로 코로나19 환자를 찾아낼 수 있다?

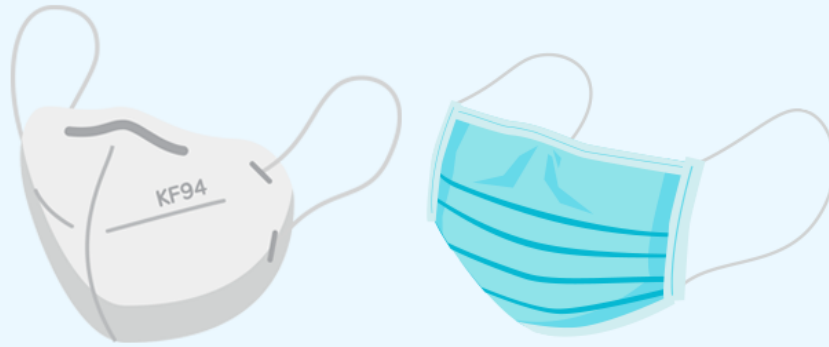


정상 체온입니다

정답: X

요즘 건물 입구에서 자주 보이는 열 스캐너는
발열 증상이 있는 사람을 효과적으로 감지할 수 있지만
무증상 환자, 잠복기 환자들을 감지할 수는 없습니다.
코로나19의 잠복기는 1~14일로 알려져 있습니다.

KF인증이 있는 마스크만 착용해야 한다?



정답: X

미세 입자를 80%이상 차단하는 KF80, KF94, KF99를 착용하는 것이 바람직하지만 KF인증 마스크가 없다면 일반 비말 차단용 마스크도 75%이상의 예방 효과가 있습니다. 마스크의 인증 마크보다 코와 입을 완전히 막는 올바른 마스크 착용법과 손씻기가 가장 중요합니다.

* 저작권법에 의하여 해당 콘텐츠는 코스콤에 저작권이 있습니다.

* 따라서, 해당 콘텐츠는 사전 동의없이 2차 가공 및 영리적인 이용을 금합니다.